

chiyodakasei



このポーラスが効く。

「ポーラス」は多孔質という意味。

偶然から発見されたこの肥料は他に類を見ないほどの肥効と「はやく溶ける」「液肥にできる」などの扱いやすさで多くの方に長年愛され続けています。

その効果は海外でも高く評価され今や世界的に多くのファンに支えられています。

千代田[®]化成

chiyodakasei

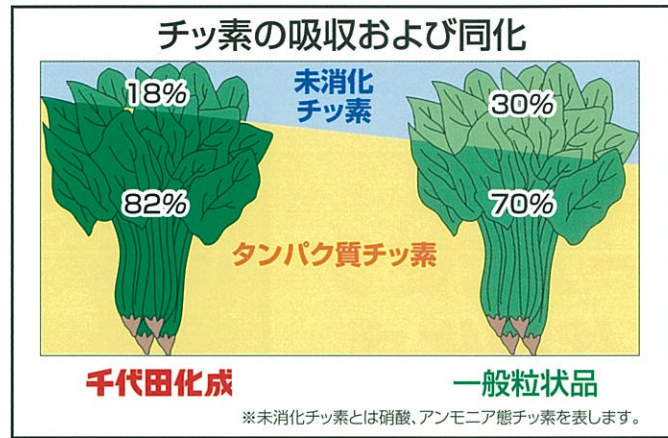


<http://www.sunagro.co.jp>

このポーションが決め手

他肥料に比べて容量（かさ）が大きく、施肥ムラになりません。

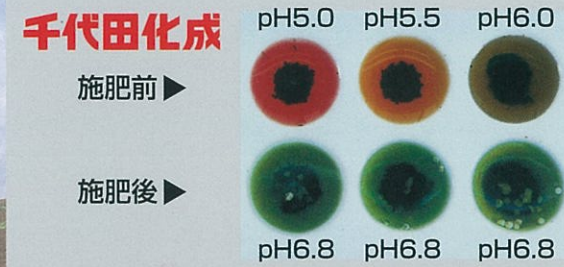
たとえば、一袋を追肥する場合は、千代田化成は40L、同成分の他肥料は20Lです。倍の容量を施肥しますので、まきムラが少なくなります。



硝酸塩が低下し、健康な作物ができます。

千代田化成の肥料成分は、作物に吸収されたのち、すばやく作物体に同化されます。また、でんぷん生成が促進され、収量、品質が向上します。

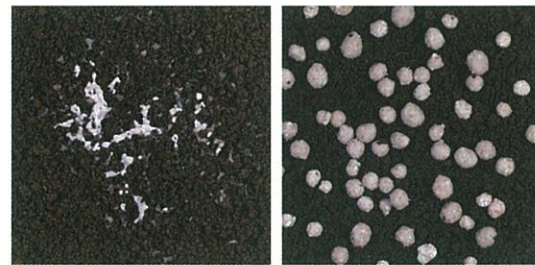
pHの緩衝作用があります。



土を荒らしません。連用しても酸性化しません。

千代田化成は中性であるとともに施用した土壌も中性に保つ力があります。中性から微酸性域では、ほとんどの作物が良く育ちます。

土壌表面での溶解性

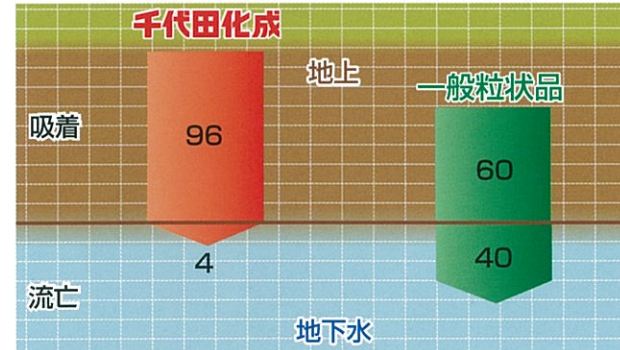


千代田化成 **一般粒状品**
※施肥後24時間 土壌水分30%

はやく効きます。

少ない水分でもはやく溶け、すみやかに作物に吸収されます。また、低温期にも高い効果を発揮します。

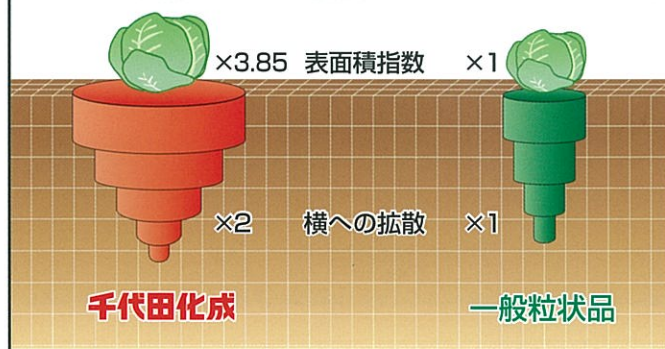
チッ素の吸着および流亡(%)



肥料成分で川や海を汚しません。

千代田化成の肥料成分は、土壌に付く力が強いので、他の肥料と比べると根域から流れ出す割合が少なく、地下水や河川といった環境への負荷が少ない肥料です。

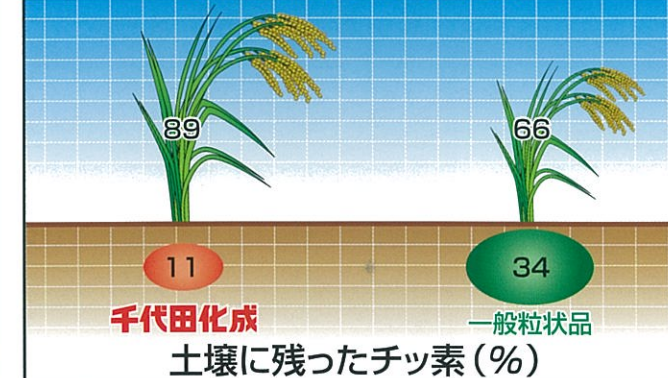
土中での浸透移行性



拡散性に優れてます。

千代田化成の肥料成分は、広い根域まで浸透するため、他の肥料と比べて肥効のムラが出にくく、また肥料ヤケを起こしにくい肥料です。横方向への拡散は、他の肥料と比べると面積で約4倍広がります。
※チッ素成分の場合

吸収されたチッ素(%)



収穫後の土に肥料を残しません。

千代田化成は、それぞれの肥料養分がよりよく吸収利用されます。作付け後の土中に肥料養分が残りにくい土壌を健全に保つことができます。

らくらく施肥[®]

(水回施肥)

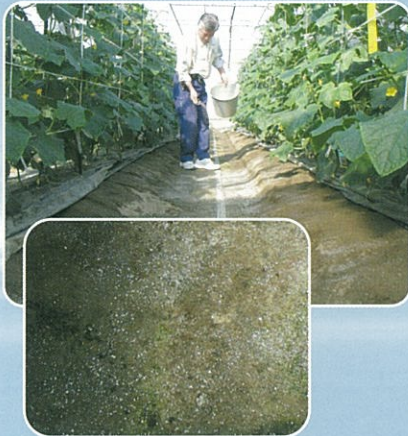
兼業農家の皆さん、お年寄り、ご夫人にも楽しんで好評中。
元肥・活着肥・つなぎ肥・穂肥・実肥など、あらゆる時期に施肥ができます。

- ① 田んぼに入らずらくらくに施肥ができます。
- ② どんな施肥量でも簡単に施肥ができます。
- ③ 大区画圃場にも均一に施肥ができます。
- ④ 施肥時間の大幅短縮が可能です。

※「らくらく」施肥専用袋もあります。



通路施肥



極端な肥切れを防ぎ安定生産力の効果があります。

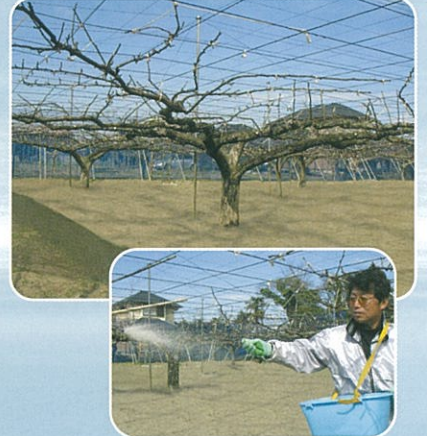
多彩な シーンで使う 千代田化成



千代田化成の効果を受けいだラインナップ

- ・千代田化成(ポーラス)：オリジナル商品
- ・ファイン千代田(スモールポーラス)：液肥専用
- ・L千代田(ラージポーラス)：強風時の散布に最適
- ・千代田エース(粒状)：機械散布に最適

春肥・礼肥など



乾燥した土壤にもサッと溶けて効果を発揮します。

液肥

肥料代が従来の液肥に比べて安価です。
水に溶けやすく20kgで約3回分の液肥ができます。

灌水施肥する場合

- ① 10倍希釈し液肥を作ります。
- ② 液肥混入装置の希釈アジャスターを20倍(5%)にセットし灌水施肥を行います。

施肥量は10a当たり窒素成分で1kg前後を目安にしてください。

例：10aのハウスで、窒素1kg追肥する場合
ファイン千代田7kgを70リットルの水で希釈。

●注意事項

1. 点滴式や散水口の細い灌水チューブに使用する場合はプラスチック(濾過器)をご使用ください。
2. 液肥の残渣(沈殿物)は液肥混入装置のノズルに吸わせないようにしてください。
1mm(1000μ)以下の微細なものが残ります。
3. 必ずファイン千代田の希釈濃度を最終的に200倍以上にしてください。

液肥混入器 サンアグロ式(イーエス・ウォーターネット社製)



点滴でもOK

耐久性にすぐれたシステムです。